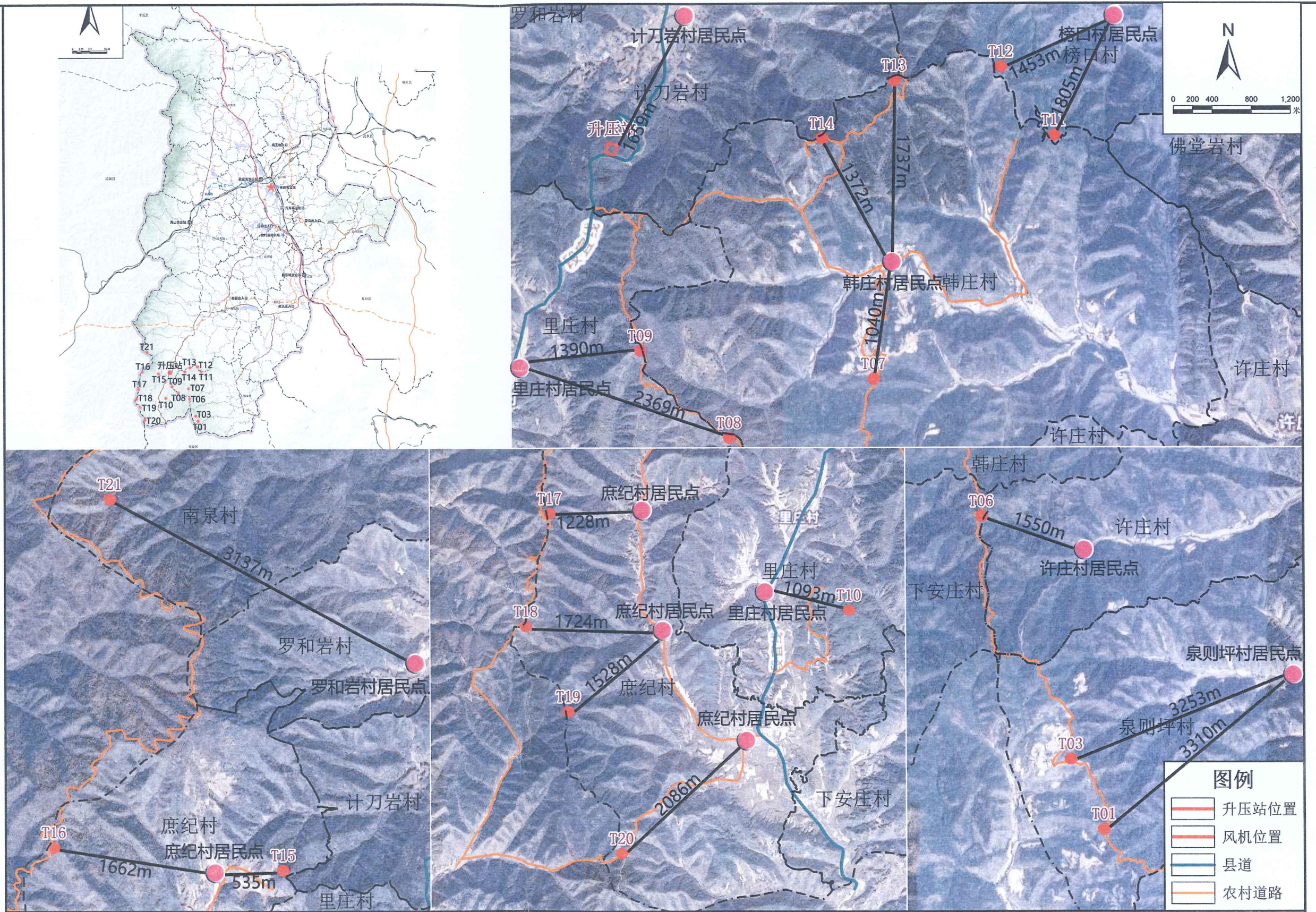


# 广丰沁县100MW风力发电项目

## 选址方案图



### 项目概况

项目名称：广丰沁县100MW风力发电项目

项目性质：新建项目

建设单位：山西广丰新能源发电有限责任公司

建设依据：《长治市能源局关于开展全市风电、光伏发电项目开发竞争性配置前期工作的函》

项目位置：沁县故县镇榜口村、里庄村、南泉村、庶纪村、下安庄村、计刀岩村，杨安乡韩庄村、泉则坪村2个乡镇8个村。

建设规模：本期项目拟安装18台单机容量为5556kW的风力发电机组，总装机容量100MW。根据风电场总体布置，风电场拟新建一座220kV升压站。

用地规模：本项目拟用地总面积1.9098公顷，其中风电机组用地、机组变电站占地面积0.855公顷，升压站占地面积1.0548公顷。

编制单位：川百建工集团有限责任公司

建设单位：山西广丰新能源发电有限责任公司

沁县自然资源局