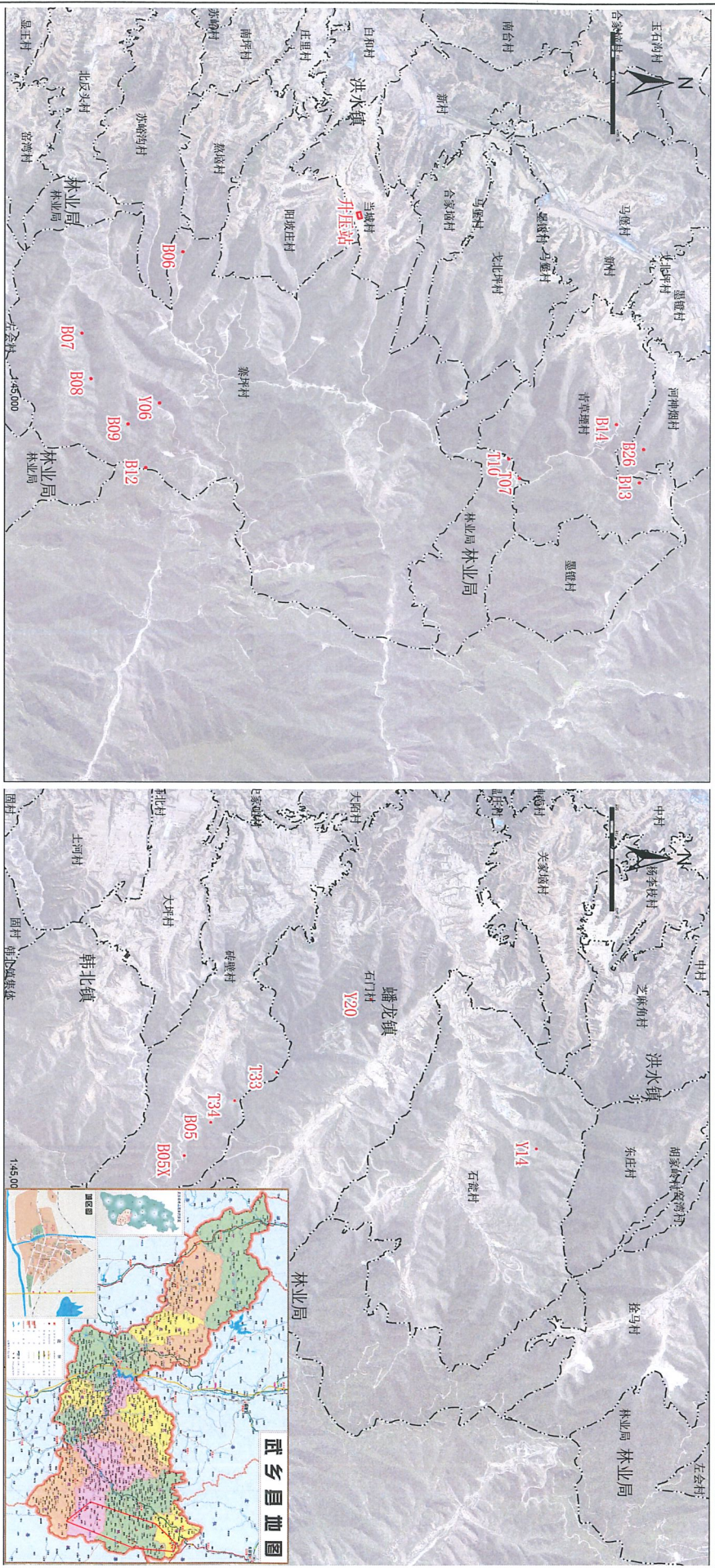


国电投上电武乡10万千瓦风电项目

选址方案图



选址说明:

项目名称: 国电投上电武乡10万千瓦风电项目

建设单位: 山西华拓新能源科技有限公司

建设地点: 武乡县林业局、洪水镇当城村、青草壠村、寨坪村、河神烟村、蟠龙镇石瓮村、砖壁村、石门村

建设规模: 本项目规划装机容量为100MW, 一次建成, 拟安装12台单机容量为6.25MW的风电机组和5台5.00MW的风电机组, 新建一座220kV升压站
用地面积: 总用地面积为1,4120公顷, 合计21,180亩, 其中升压站占地面积0.6475公顷, 风力发电机组占地面积0.7645公顷

编制单位: 山西晋清源科技有限公司

武乡县自然资源局

建设单位: 山西华拓新能源科技有限公司

