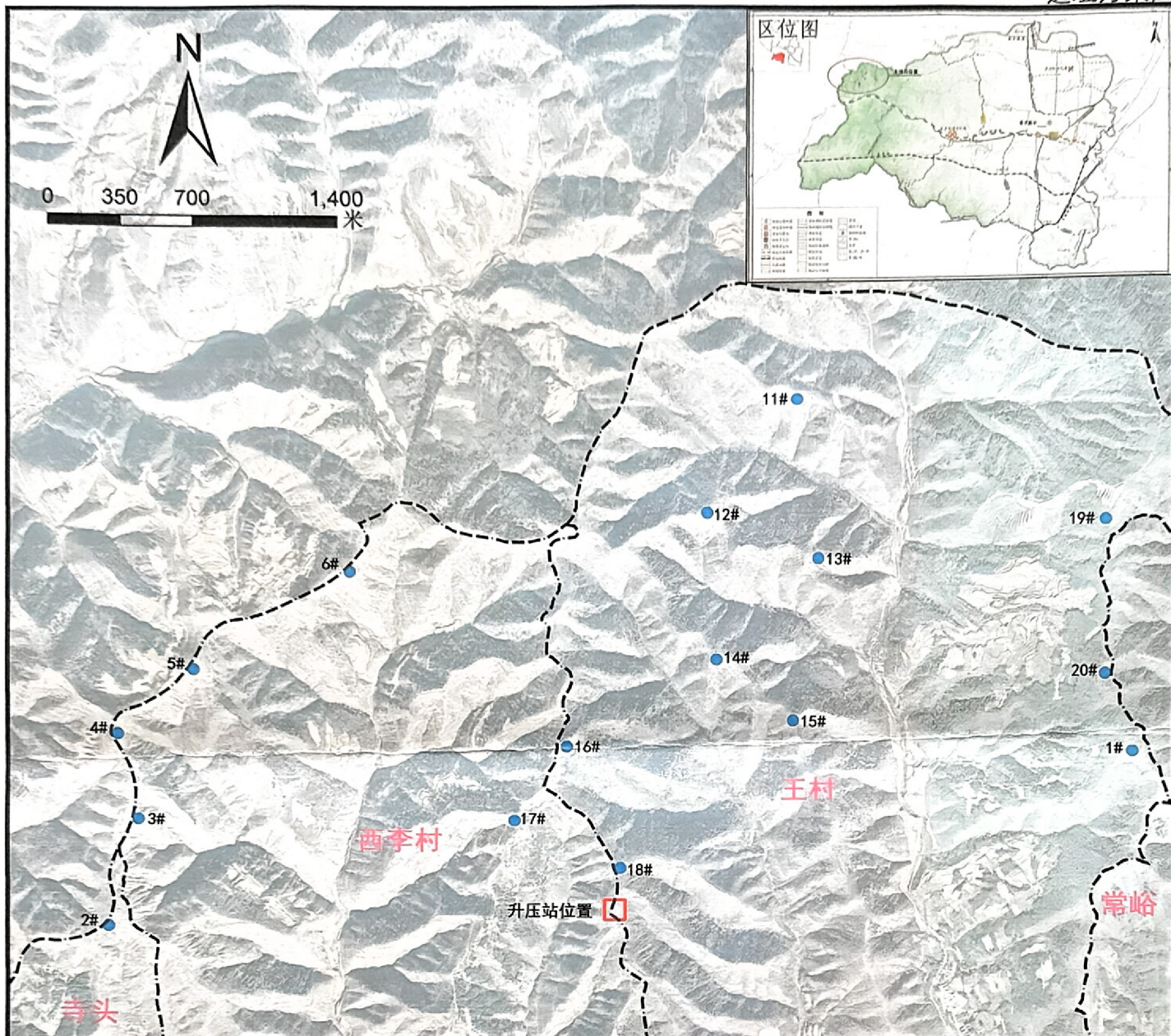


中农长子 100MW 风电项目

选址方案图



选址说明:

1. 项目名称：中农长子 100MW 风电项目。
2. 建设单位：中电农创（山西）科技有限公司。
3. 项目地点：山西省长治市长子县石哲镇寺头村、西李村、王村。
4. 建设规模：本项目新建一座 220kV 升压站；新建装机容量 100MW，安装 16 台单机容量 6.25MW 的风发电机组，整体接入项目新建 220kV 升压站的 35kV 母线。
5. 用地面积：总用地面积 1.7200 公顷，其中升压站用地面积为 1 公顷；风力发电机组用地面积为 0.7200 公顷。

编制单位：中大设计集团有限公司

长子县自然资源局

建设单位：中电农创（山西）科技有限公司