

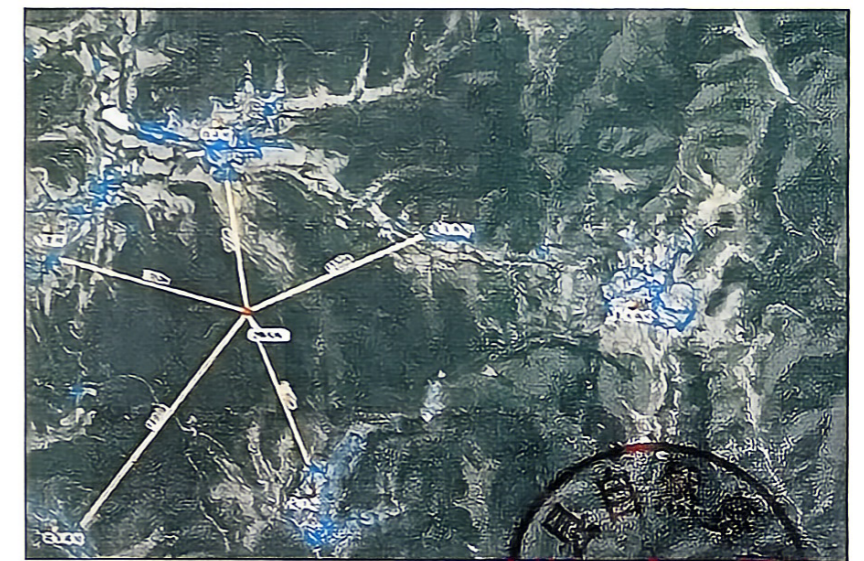
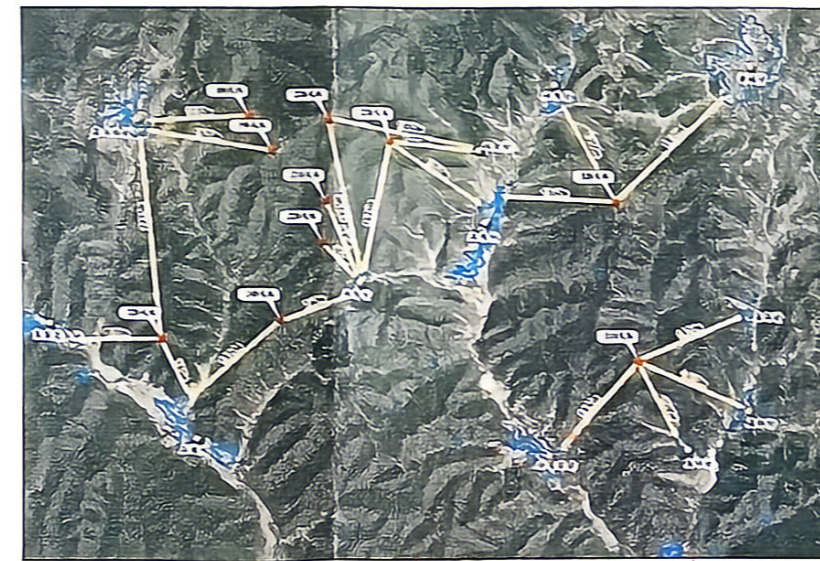
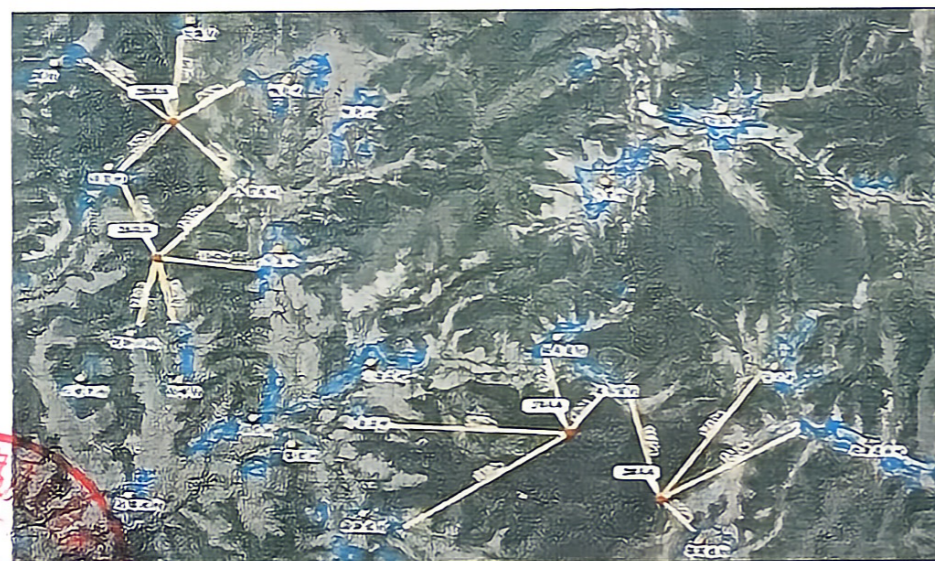
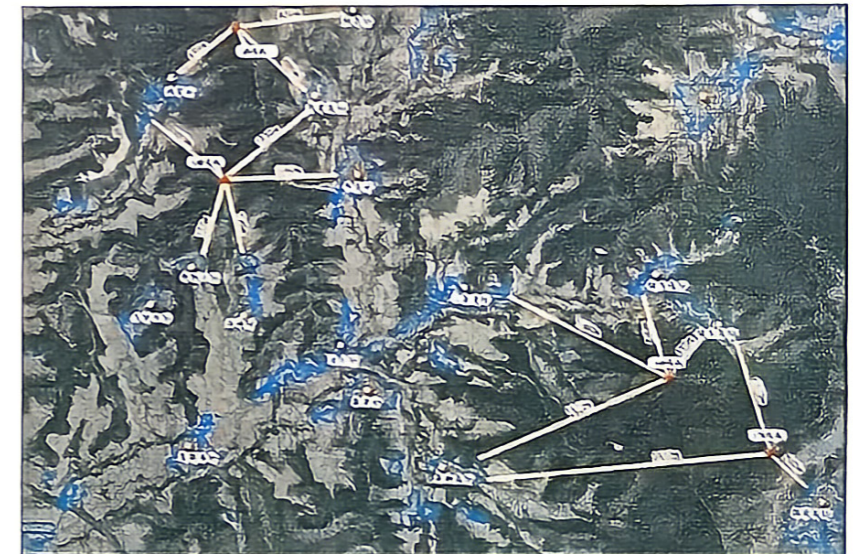
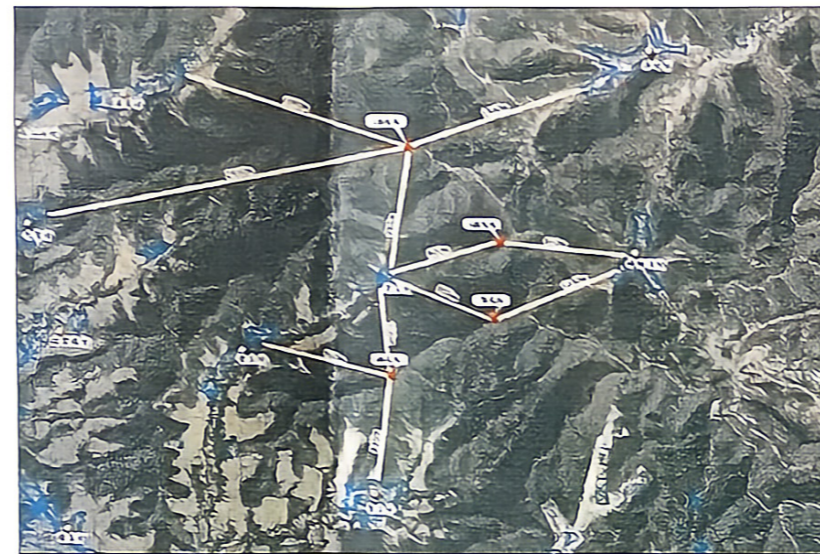
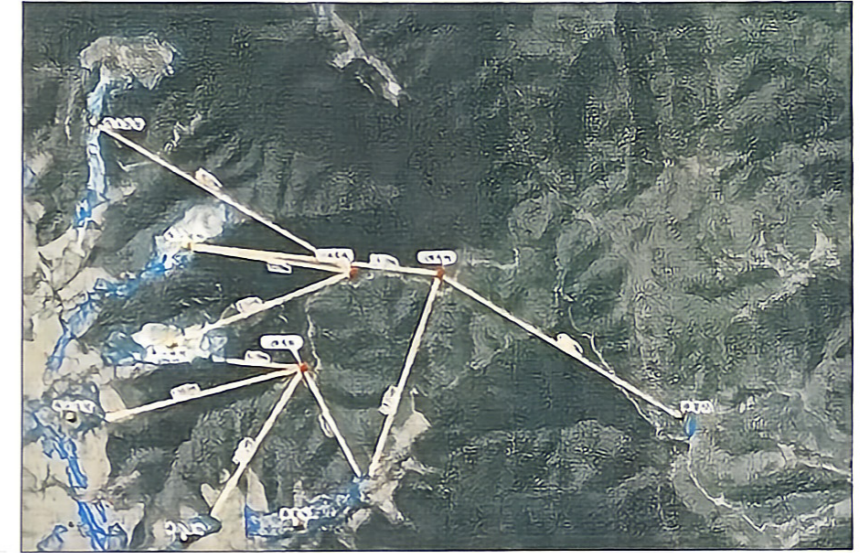
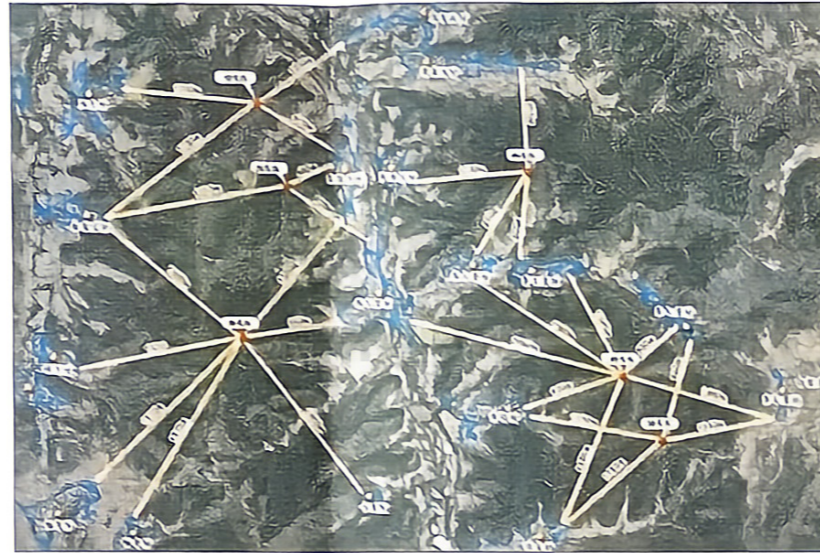
# 中节能壶关树掌三期200MW风电项目选址研究报告

## 选址方案图



### 选址说明:

- 1、项目名称：中节能壶关树掌三期200MW风电项目。
- 2、建设单位：中节能山西风力发电有限公司。
- 3、用地性质：二类工业用地，类别代码100102。
- 4、建设位置：壶关县店上镇到石坡乡一带，涉及壶关县7个乡镇23个村和1个壶关县国有林管护中心（包括龙泉镇刘家庄村，百尺镇西岭底村，店上镇洪掌村、井则口村、南梭村，晋庄镇北庄村、常家池村、东郊村、东七里村、洪掌村、料阳村、山仓村、西川村、西七里村、西山后村，树掌镇屈掌村，东井岭乡南湖村、塔店村，石坡乡安口村、郭家驼村、申家庵村、双井村、西掌村）。
- 5、建设规模：32台6.25MW的风力发电机组，总装机容量为200MW。
- 6、占地面积：拟建设项目32组风力发电机组，征占地面积为0.9056公顷。



编制单位：太原市兴华岩土工程勘察质量检测有限公司

建设单位：中节能山西风力发电有限公司

监理单位：壶关县自然资源局